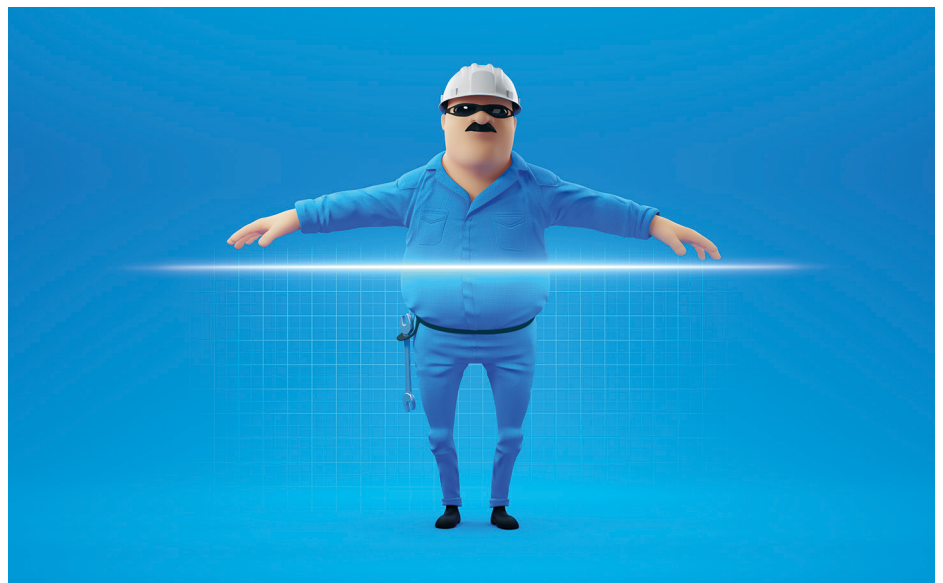


Beitragsstabilität  
garantiert bis 2025

# Der neue Berufsunfähigkeits-Schutzbrief – genauer hinsehen lohnt sich!

Die neue Zurich BU sieht genauer hin als andere Versicherungen – und das lohnt sich für Ihre Kunden.

Als erster BU-Anbieter Deutschlands führt Zurich ein innovatives Scoring-Modell zur exakten Beitragseinstufung ein. Zurich macht die BU damit gerechter: Denn so zahlen Kunden mit geringen Risiken niedrigere Beiträge als solche mit hohen Risiken – auch, wenn sie den gleichen Beruf ausüben.



Zurich scannt Ihre Kunden auf Beitragssenkern: mit insgesamt sieben Einstufungskriterien und deutlich feineren Differenzierungen im Vergleich zu alten Modellen mit nur fünf Kriterien und wenigen Auswahlmöglichkeiten.

## Zurich BU: eine ausgezeichnete Wahl

|                  |  |
|------------------|--|
| BERUFUNFÄHIGKEIT | <br><b>hervorragend</b> |
| <b>FFF+</b>      |  |
| GESAMTWERTUNG    | Zurich Deutscher Herold<br>Lebensversicherung AG<br>SBU  |
| <b>0,5</b>       |  |
| www.fb-rating.de | Produkt: 07/2019 Rating: 06/2019   |

## Ein Beruf – verschiedene Beitragshöhen



! Fairer heißt nicht immer günstiger: Bei höheren Risiken können die Beiträge auch steigen.

<sup>1</sup> Rechenbeispiel für Anlagenmechaniker, männlich, Eintrittsalter 35 Jahre, Endalter 67 Jahre, BU-Rente 1.000 Euro, in unbefristeter Anstellung, mit abgeschlossener handwerklicher Berufsausbildung, mind. 40 % Bürotätigkeit, mit Personalverantwortung für 1–3 Personen, Nichtraucher.

**!** Zurich ist ein Vorreiter mit Tradition: Schon seit 1928 bietet Zurich erfolgreich BUs an.

**!** Hohe Leistungsquoten: Zurich leistet in 80 % der Fälle.

**Der neue Berufsunfähigkeits-Schutzbrief auf einen Blick**

|                              |  |
|------------------------------|--|
| <b>BU-Modell der Zukunft</b> | Günstigere Beiträge für geringe Risiken durch ein innovatives Scoring-Modell             |
| <b>Beitragsstabilität</b>    | Keine bösen Überraschungen: garantierte Beitragsstabilität bis 2025                      |
| <b>Rating FFF+</b>           | Top-Rating von Franke und Bornberg sowie Award „Deutschlands bester BU-Versicherer 2018“ |
| <b>Einzigartige Services</b> | Schnelles Underwriting, umfangreiches Vertriebspaket                                     |

**Erprobter BU-Schutz zu modernsten Konditionen**

- Volle Leistung ab 50 % Berufsunfähigkeit
- Schutz bei längerer Krankschreibung bis zu 24 Monate
- AU-Leistung optional
- Überbrückungshilfe
- 100 % Rundumschutz: Unterstützung bei Reha, Therapie und beruflichem Wiedereinstieg
- Lebensphasenkonzept: flexibel anpassbar an neue Lebenssituationen und Karriereschritte

**Machen den Abschluss jetzt noch leichter:**

die neuen transparenten Kriterien für eine gerechte, individuelle Risikoeinstufung.

|                              |  |
|------------------------------|--|
| <b>Beruf</b>                 | Mehr als 36.000 Einträge inklusive moderner Berufe   |
| <b>Abschluss</b>             | Master, Magister, Staatsexamen, Bachelor, Betriebswirt, Meisterprüfung, Pflegestudium, abgeschlossene handwerkliche Berufsausbildung und andere mehr       |
| <b>Bürotätigkeit</b>         | < 20 %<br>20–39 %<br>40–59 %<br>60–79 %<br>80–100 %  |
| <b>Personalverantwortung</b> | Keine Mitarbeiter<br>1–3 Mitarbeiter<br>4–9 Mitarbeiter<br>10–15 Mitarbeiter<br>16–30 Mitarbeiter<br>> 30 Mitarbeiter                                      |
| <b>Tätigkeitsstatus</b>      | Unbefristet angestellt<br>Befristet angestellt<br>Beamter (auf Lebenszeit)<br>Beamter (übrige)<br>Freiberufler/Selbstständiger<br>Student<br>In Ausbildung |
| <b>Rauchen</b>               | Raucher/Nichtraucher   |
| <b>Zusatzfragen</b>          | Berufsspezifische Zusatzfragen   |